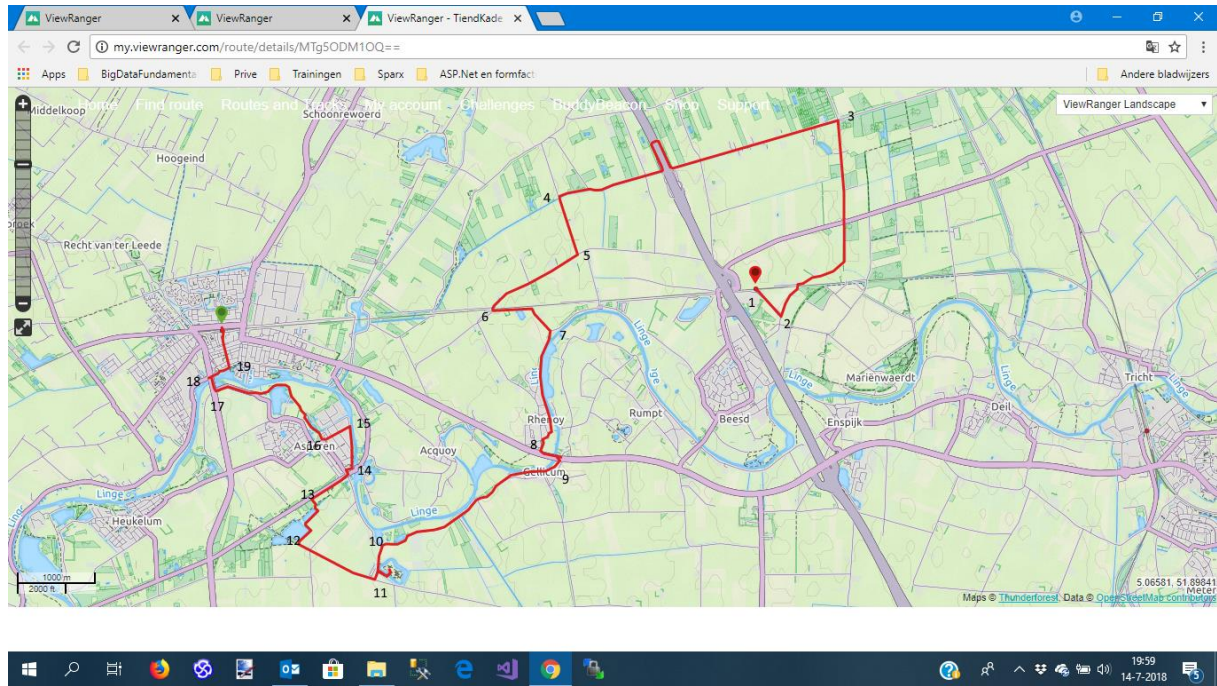




## Inleiding

De eerste etappen met een Tiendweg. Maar ook met een schilderachtig riviertje de Linge, mooie plaatsjes zoals Rhenoy en Asperen. Daarbij mooie vergezichten over groene weiden, rechte wegen omzoomd met populieren.

## Kaart



## Route

1. Vanaf station Beesd ga je schuin linksaf een met bomen omzoomde weg in. Je loopt Heerlijkheid Marienwaardt in
2. Op de eerste T-splitsing ga je linksaf en loop je terug naar het spoor. Je volgt deze weg geruime tijd door tot je bij een kruispunt komt met een brug over een wetering. Je gaat hier linksaf de Buserweg op (rechts is de weg met een bijzondere naam: Zeedijk)
3. De Buserweg vervolg je geruime tijd, je steekt met een lus de snelweg over, de weg is nu een fietspad (bij een ecodeuct) Vervolg de weg tot aan een T-splitsing
4. Ga linksaf de Beschuijnse op
5. Op de volgende T-splitsing rechtsaf de Tiendweg op loop door tot aan het spoor
6. Steek het spoor over en ga direct linksaf de Parallelweg op deze maakt een bocht naar rechts. Je kunt nu bij de Lingedijk
7. Ga rechtsaf de Lingedijk op en volg deze tot aan de brug van de Provinciale weg over de Linge.
8. Steek hier de Linge over en loop aan de Gellicum kant
9. Loop hier naar de Lingedijk en vervolg deze enige tijd in de richting van Leerdam.
10. Op een T-splitsing ga je linksaf (Nieuwe Steeg) richting het Geofort
11. Ga rechtsaf de tweede Tiendweg van vandaag op

Tiendwegen en kades op <http://stroomwaarts.net>



12. Je komt nu bij een aantal meertjes, ga bij het eerste meertje rechts over een hek en volg het onverharde pad. Loop om het meertje heen
13. Neem een van de paden die naar de achterliggende dijk lopen (de dijk is een onderdeel van de Nieuwe Hollandse Waterlinie)
14. Vlak voor de sluizen in de Linge ga je linksaf Asperen in, de eerste weg rechts de Oranjewal oplopen
15. Volg de wal tot aan de Zevenhuizenseweg en sla deze linksaf in. Loop door tot aan een groenstrook rechts.
16. Sla hier rechtsaf en loop richting het voormalige gemeentehuis. Ga hier rechtdoor een pad op een dijkje op Het wandeldijkje wordt een onverharde weg die je rechts aanhoudend volgt tot aan een mooie Wiel, loop hier omheen, het wiel links van je houden. Je komt op een verharde weg en loopt naar een brug
17. Ga naar rechts de brug over de Linge over
18. Nogmaals naar rechts de Kerkstraat in, je ziet de kerk in de verte al liggen
19. Ga bij de kerk en het beeld van de glasblazer naar links en vervolg deze weg tot aan het station

## Horeca en overnachten

- In Tricht bij de Hoenderik is een Bed en Breakfast
- In Leerdam zijn meerdere bed en breakfasts
- Aan het beginpunt, bij de eerste T splitsing kun je even doorlopen naar rechts naar de Stapelbakker
- Onderweg is er horeca bijvoorbeeld in Rhenoy en bij het Geofort.
- Volop horeca in Leerdam rond het eindpunt

## Samenvatting

Afstand	22 km
Beginpunt	Station Beesd CS
Eindpunt	Station Leerdam
Verharding	Deels onverhard