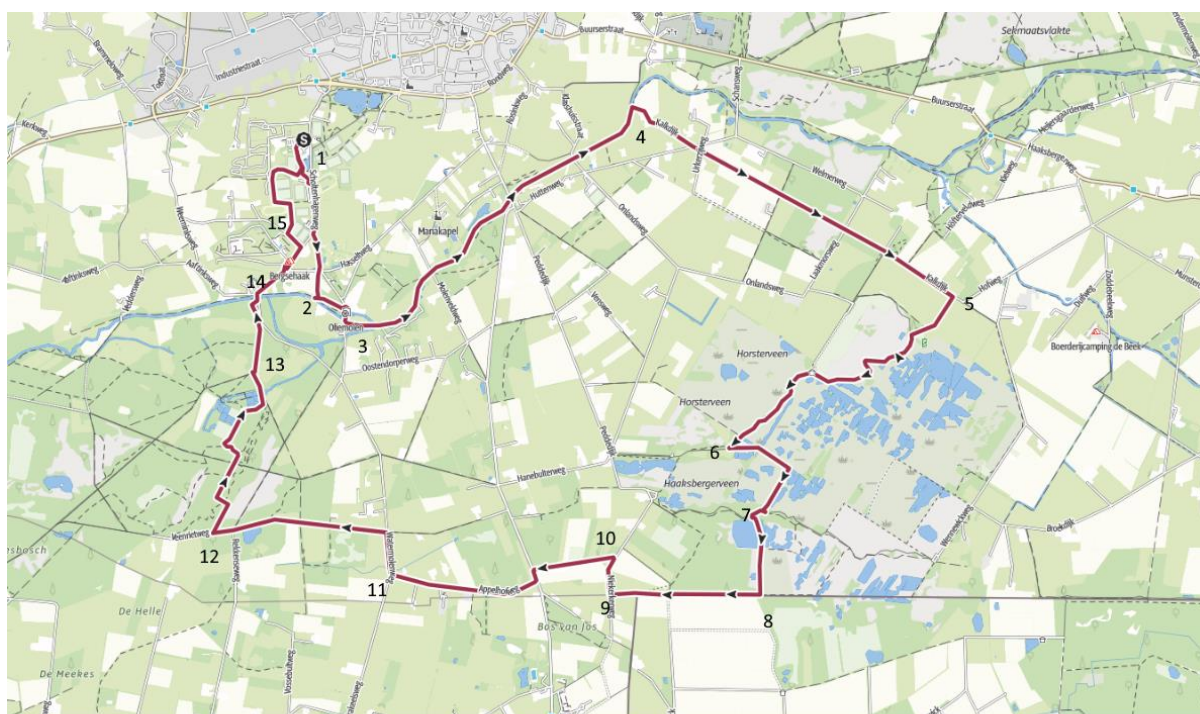


Oosterdorper watermolen bij Haaksbergen

Beschrijving

De omgeving van Haaksbergen kent een gevarieerd landschap met een beekdal, een nat heidegebied met prachtige vergezichten en daarbij een bijzondere nog in bedrijf zijnde waterradmolen voor het malen van graan en voor het persen van olie uit zaden.

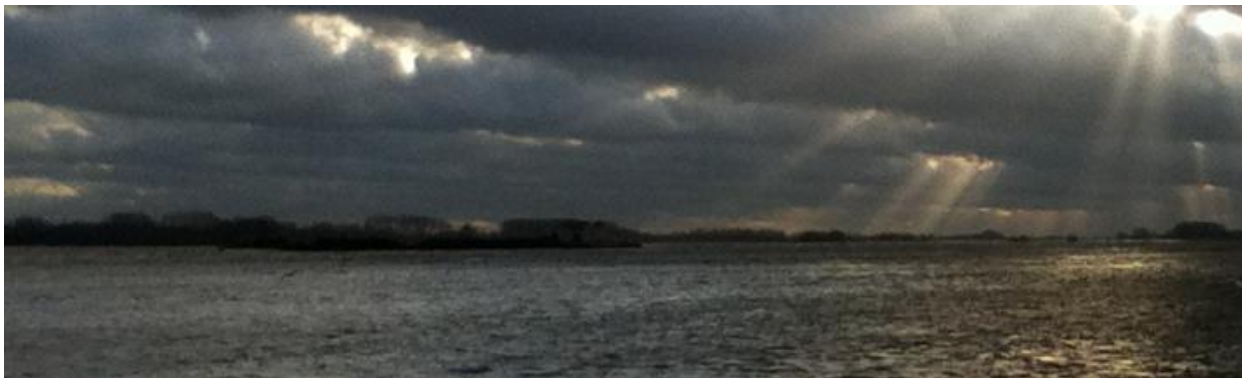


Route

1. De wandeling begint bij de parkeerplaats van sportcomplex Scholtenhagen. Van hieruit lopen we rechts om de aula van de begrafenisonderneming heen naar een parkje met een muziekkapel. We volgen het pad door het park en lopen dan schuin links naar de Scholtenhagenweg. De weg gaat schuin naar links en wij gaan rechtsaf de Watermolenweg in.
2. We komen op een T-splitsing gaan even naar rechts en dan naar links een smal bospad in (feitelijk schuin rechtdoor) Aan het einde van het bospad gaan we linksaf en volgen we de beek tot aan de watermolen
3. Bij de watermolen gaan we over de beek (ook de tweede arm) en daarna linksaf het graspad langs de Buursebeek geruime tijd volgen.

www.waterwandeling.nl

Wandelen langs water



4. We komen bij een kruispunt van smalle wegen en de beek en gaan hier rechts naar een boerderij lopen dit is de Kalkdijk. Belangrijk herkenningspunt is een bord verboden voor mountainbikers We lopen de Kalkdijk in en volgen deze lange tijd we lopen langs een heideveld en gaan nog steeds rechtdoor.
5. Rechts zien we de heidevelden liggen en een klein jachttorentje. Hier gaan we rechtsaf een onverharde weg met fietspad in. Deze heet de Horstervenenweg. We volgen het fietspad rechtdoor langs de vogelkijkhut tot aan een schuilhut met informatieborden. We lopen hier schuin rechtdoor en volgen het fietspad
6. We komen op een schuine T-Splitsing en gaan hier naar links een zandpad op (zonder fietspad) Het pad draait naar rechts en we lopen rechtdoor tot een pad met een fietspad. Dit gaan we rechts in.
7. Kort nadat we rechts gegaan zijn kunnen we linksaf een bospad in (met roodwitte markering. Dit pad gaan we in tussen het water en het riet door.
8. Op de T-Splitsing gaan we rechtaf een smal pad. We lopen nu pal op de grens met Duitsland. We komen op een kruispunt van paden de LAW slaat hier af maar wij gaan rechtdoor en lopen door het gras langs een beek. We komen langs een bijzondere grenspaal een drieprovincie/landenpunt
9. We komen op een verharde weg de Niekerkerweg en gaan deze rechts in deze draait iets naar rechts
10. Waar we linksaf kunnen doen we dat en gaan we de Niekerkerweg naar links in. Aan het einde van de weg linksaf slaan en direct rechtsaf de Appelhofweg in.
11. Op de T-splitsing gaan we rechtsaf en lopen langs de verharde weg de Watermolenweg in. De eerste onverharde weg in naar links de Veenrietweg in. We lopen geruime tijd rechtdoor. Links is een bord van een schietterrein.
12. We nemen het smalle pad naar rechts **na de kruising** van de Rekkenseweg. Het is een pad met diverse wandelpaden die we gaan volgen. Het pad slingert door het bos, het mountainbike pad negeren we. Op een T-splitsing gaan we linksaf en we komen bij een waterzuiveringsterrein met riet en volgen dit pad steeds rechtdoor
13. Waar we bij de weg komen, de Lankheetweg, gaan we linksaf en lopen rechtdoor tot aan de brug over de Buursebeek
14. Hier schuin rechts over de Scholtenhagenweg en na een restaurant gaan we linksaf de Laarveldweg op
15. Na de sportvelden naar rechts over een pad, nog een keer links en rechts steeds met sportvelden aan je rechterhand en aan het einde zie je het park en de parkeerplaats al weer liggen